

**Lisa1**

**Koostatud 18.07.2022**

**Suurõnnetuse ohuga ettevõtte teave ohutusabinõude ja õnnetuse kohta**

**Käitaja nimi:** Arctic Orbiit OÜ

**Käitise aadress:** Tsooru lõhkematerjalide ladu, Antsla vald, Tsooru küla, Keldri kinnistu, Võrumaa.

**Ohutusabinõude kohta teavet andva vastutava isiku nimi ja kontaktandmed:**

Ain Sults, Arctic Orbiit OÜ, +37253445900, e-mail:ain.sults@gmail.com

**Kinnitus:** Arctic Orbiit OÜ ladu on kemikaaliseaduse alusel B-kategooria suurõnnetuse ohuga ettevõtte.

Ettevõtte kohta on koostatud Kemikaaliseaduse alusel nõutavad dokumendid ning ettevõtte omab Tarbijakaitse ja Tehnilise Järelevalve Ameti poolt välja antud pürotehniliste toodete käitlemisluba nr LPK000005 ja Tsooru lõhkematerjali lao käitamisluba nr 04-13.

Järelevalvet teostavad **Päästeamet** ning **Tarbijakaitse ja Tehnilise Järelevalve Amet**.

Infot viimase kohapeal tehtud riikliku järelevalvetoimingu kuupäeva kohta on võimalik leida Päästeameti kodulehel <https://www.rescue.ee/et/ohtlikud-ettevotted> ning üksikasjalikku teavet viimase järelevalve toimingu, inspekteerimiskava ja täiendava teabe kohta on võimalik saada pädevatelt asutustelt: Päästeamet (rescue@rescue.ee, üldtelefon: 628 2000) ning Tarbijakaitse ja Tehnilise Järelevalve Amet (info@ttja.ee, üldtelefon: 667 2000).

**Antud asukohas käideldakse ja komplekteeritakse ning ladustatakse lõhkematerjali allklassi kuuluvaid järgmisi pürotehnilisi tooteid:**

Pürotehnika ADR 1,3G plahvatusohtlik, ohutunnus E



Pürotehnika ADR 1,4G plahvatusohtlik, ohutunnus E



**Tulekahju ning selle võimalikud tagajärjed:** mürgiste ainete levik, süttimisoht ning põletused, mis on tingitud soojuskiirgusest, plahvatus.

**Plahvatus ning selle võimalikud tagajärjed:** purustused ning kahjustused, mis tekivad lööklaine raadiuses tekkiva ülerõhu tõttu ning soojuskiirguse tagajärjel, lendavad killud.

**Suurõnnetuse korral:** oht saada vigastusi plahvatus tagajärjel paiskuvatest esemetest ja kildudest, samuti on oht saada vigastada lööklaine tagajärjel. Samuti võib ohualas lenduda põlevaid osakesi, mis võimaliku kahjuna võivad süüdata käitist ümbritsevat maastikku.

#### **Kaitsevahendite ja ressursside arvestus**

Tsooru lõhkematerjalide ladu on varustatud esmaste tulekustutusvahenditega (6kg pulbertulekustutid 5tk.), mida saab kasutada tulekahju tekkimise algstaadiumis. Lisaks on ca 300m kaugusel tuletõrje veevõtu koht. Laol on piksekaitsesüsteem ja ATS.

#### **Võimalikust suurõnnetusest teada saamine ning ohualas olevate inimeste hoiatamine ja teavitamine**

Ohualas alaliselt paiknevad inimesed puuduvad, ajutiselt sinna sattunud inimesi teavitatakse võimalusel suusõnaliselt. Õnnetuse korral rakendub territooriumil häiresireen. Võimalikku õnnetust võib kahtlustada ka kuuldes plahvatust ladudes. Suurõnnetuse korral palutakse ohualas viibijatel eemalduda ohualast, mis tähendab liikuda laohoonest vähemalt 125 m kaugusele (vt ohustatud piirkonna plaan lk.4).

-Väljas viibides liigu ohualast eemale risti tuule suunaga, võimalusel varju kinniste uste ja akendega ruumi, et kaitsta end suitsu eest

-Autos viibides sulgeda aknad ja ukсед, lülitada välja ventilatsioon ning liigu ohualast välja.

-Teavita tekkinud ohuolukorrast lähedal asuvaid inimesi ning võimalusel abistada hätta sattunud. - Häirekeskusesse (112) helista vaid tõsise vajaduse korral, et mitte takistada tegelike abivajajate hädaabikõnesid..

**Õnnetuse korral teavitatakse Päästeametit, Tarbijakaitse ja Tehnilise Järelevalve Ametit, kohalikku omavalitsust ja politseid.**

Arctic Orbiit OÜ teeb tihedat koostööd Päästeametiga, tagamaks suurõnnetuse korral vajalik tegutsemine ja vähendamaks suurõnnetuse tagajärgi. Samuti on Kemikaaliseaduse alusel ja määruse nr. 18 alusel koostatud hädaolukorra lahendamise plaan, mis on koostatud õnnetusest tulenevate kõigi käitisest väljaspool ilmnevate tagajärgedega toimetulemiseks.

Võimaliku õnnetuse korral soovitame järgida kõiki päästeasutuse poolt antavaid juhiseid!

**Asjasse puutuvat teavet saab:**

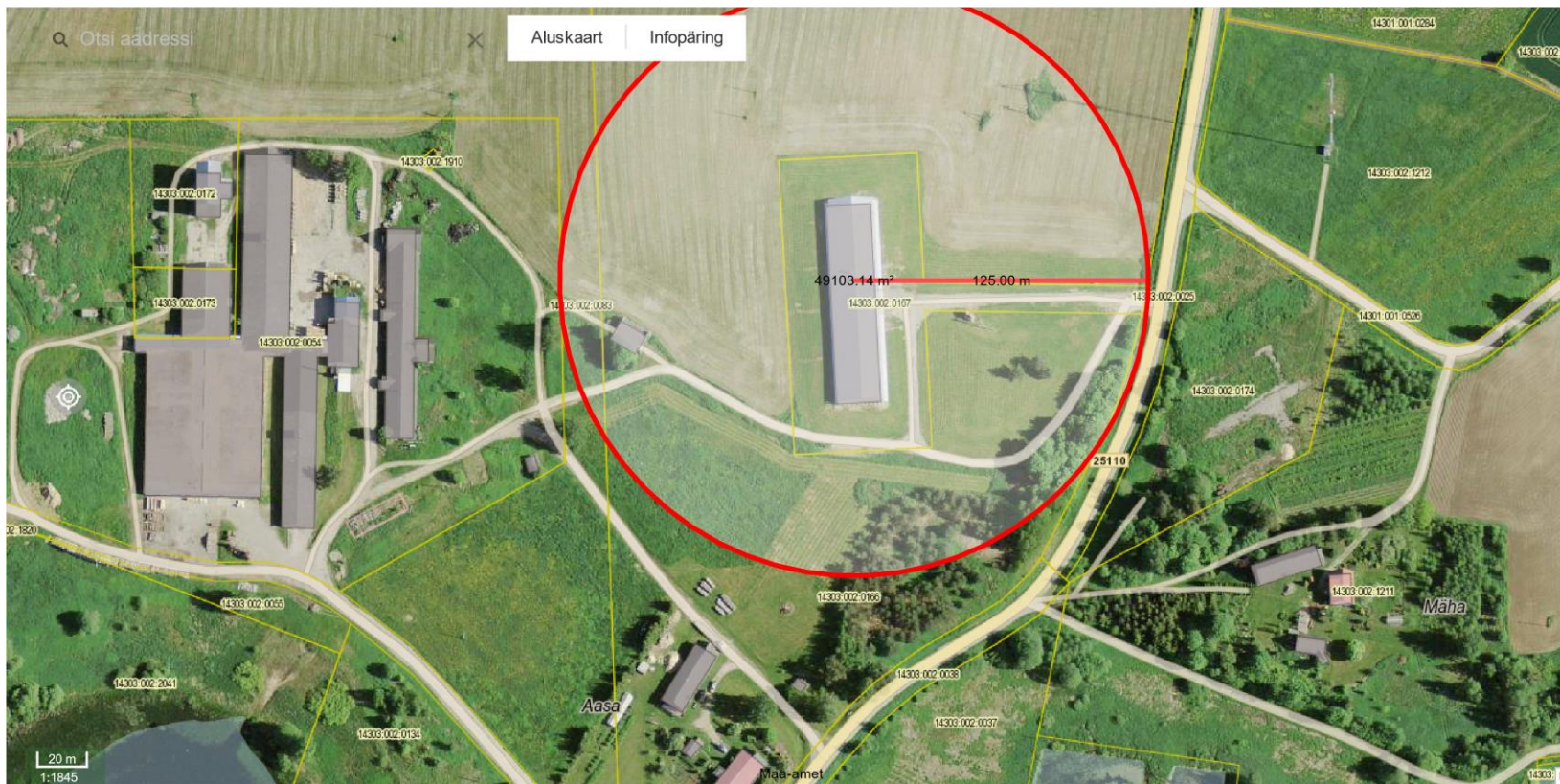
Ain Sults, vastutav isik- tel. +37253445900, e-post: [ain.sults@gmail.com](mailto:ain.sults@gmail.com)

Esimesel võimalusel edastatakse teave ettevõtte kodulehele [www.tulekuller.ee](http://www.tulekuller.ee)

**Ohuala plaan mõõtkavas 1:1845 vt. lk.4**

Ehitise koordinaadid mida ümbritseb 125m ohuala.

1. X	6403761,6	Y	658293,3
2. X	6403763,1	Y	658312,3
3. X	6403677,9	Y	658317,3
4. X	6403677,6	Y	658297,4



Tsooru lõhkematerjalide laos tegeletakse lõhkematerjalide allklass 1,3G ja 1,4G käitlemisega. Töötajate arv 2 inimest.

Ohuala suurus 125m.

Alaliselt ohualas inimesed puuduvad. Võimalik maksimaalne inimeste arv ohualas 9 inimest.